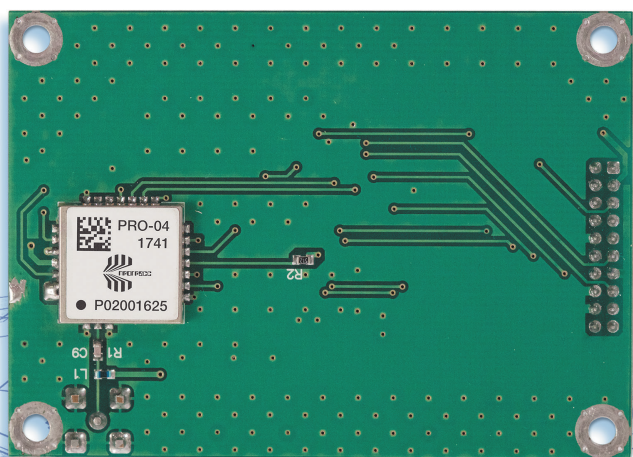


ГАЛС-ПМ

Навигационный приемник



Навигационный приемник ГАЛС-ПМ является развитием приемника ГАЛС-П (ИЛТА.464316.002). ГАЛС-ПМ представляет собой устройство, выполненное на базе приемо-вычислительного модуля ПРО-04 (ИЛТА.464346.001). ГАЛС-ПМ выпускается в четырех возможных исполнениях.

Обозначение	Питание антенны	Интерфейс
ИЛТА.464316.006	Внутреннее	RS-232 EIA
ИЛТА.464316.006-01	Внутреннее	RS-232 LVCMOS
ИЛТА.464316.006-02	Внешнее	RS-232 EIA
ИЛТА.464316.006-03	Внешнее	RS-232 LVCMOS

Основные технические характеристики

Количество каналов	44
Частотный диапазон	L1 GPS C/A, L1 ГЛОНАСС СТ, GALILEO E1B, E1C SBAS L1
Точность в автономном режиме, (GPS+ГЛОНАСС, HDOP<2, VDOP<3):	
План, м	<2,5
Высота, м	<4
Скорость, м/с	<0,03
Время, нс	<30
Точность в дифференциальном режиме:	
По координатам, м	<1,5
Темп выдачи данных, Гц	1, 2, 5, 10
Динамика:	
Скорость, м/с	<515
Ускорение, g	<3
Скорость изменения ускорения, g/s	1
Время до первого местоопределения (среднее), с:	
Горячий старт	<2
Теплый старт	<25
Холодный старт	<27
Повторный захват	<1
1PPS:	
Длительность, мкс	10-2000
Уровни	в соответствии с таблицей

Интерфейсы:

Два порта	RS-232E
Скорость обмена, бит/с	4800...115200
Выходные данные:	Координаты, время, курс, скорость, альманахи и эфемериды, сырая измерительная информация (по запросу)
Форматы данных:	NMEA 0183 v 4.10 Собственный бинарный RTCM SC-104

Электрические параметры:

Напряжение питания, В	3,3±5%
Потребляемая мощность, Вт	0,165 (тип.)
Резервное питание, В	1,6...3,6

Физические параметры:

Вес, г	≤10
Размеры, мм	71x51x12

Условия эксплуатации:

Рабочая температура, °C	-40...+85
Вибрация	20...1000 Hz, 2...10g
Максимальная высота, м	18000

По вопросам приобретения: